

Skaktsystemer fra Varig Teknik & Miljø A/S



Skaktsystemer

- **Døre for affald og sengelinned**
- **Touchpanel**
- **Farvedetektering**
- **Logsystem**
- **Skaktdetektering**
- **AGV kommunikation**
- **BMS kommunikation**
- **PLC styreskab**
- **SLD (Stansz Linear Distribution)**
- **SXD (Stansz X-Dobbelt Distribution)**
- **Brandspjæld**
- **Mobil vaskesystem**

Affaldshåndtering i sundhedssektoren

Forbedrer logistikken med et skaktsystem

Gør smart brug af tyngdekraften og fjern brugt linned og affald direkte fra afdelingerne med et skaktsystem for både affald og linned. Reducer antallet af håndteringer effektivt og hygiejnisk.

Sorteringsmuligheder

For mere lagerkapacitet og optimale sorteringsmuligheder, er der mulighed for et lineært håndteringssystem med op til 10 beholderpladser eller vores nye flerrække distributionssystem, der kan aflevere affald/linned i beholdere opstillet i to rækker – denne løsning giver høj kapacitet pr m² i affaldsrum.

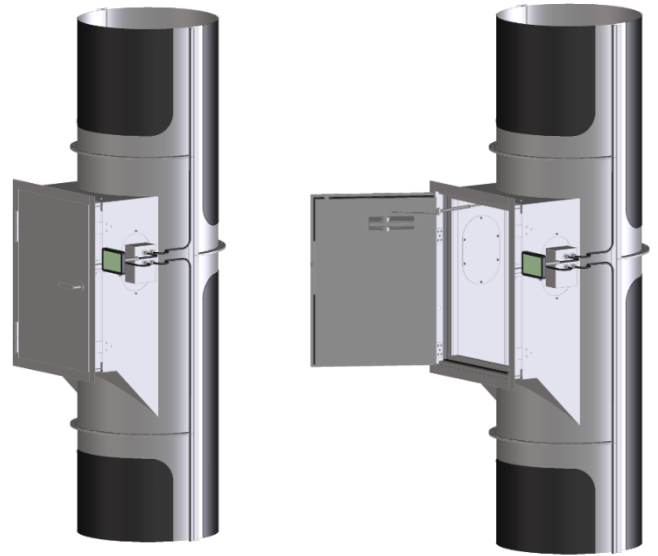
Fordi det er muligt med en komplet to til seks eller flere forskellige automatiske affaldsstrømme, kan generne med at håndtere affaldet blive reduceret til et absolut minimum.

SAME WASTE - BETTER SOLUTIONS

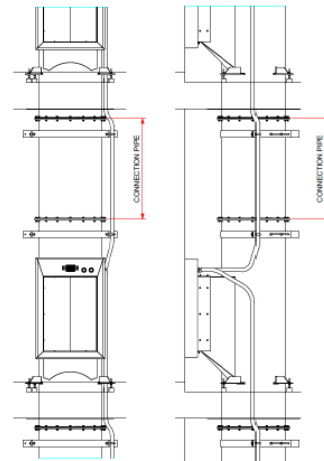


VARIG
Teknik & Miljø

Dørmoduler og mellemstykker

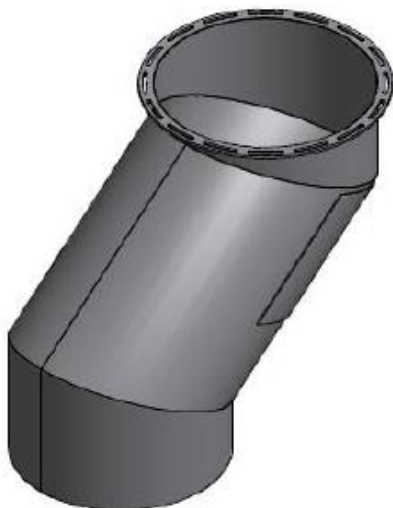


- **Glatte afsluttede svejsninger**
- **Ombuk i lænderetning giver ekstra styrke**
- **Ingen fastgørelse til bagvæg – reducerer støj**
- **Brandhæmmende lydisolering**
- **Branddør - selvlukkende EI60**
- **Touch screen for vægmontage**



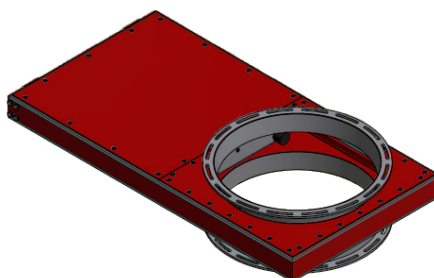
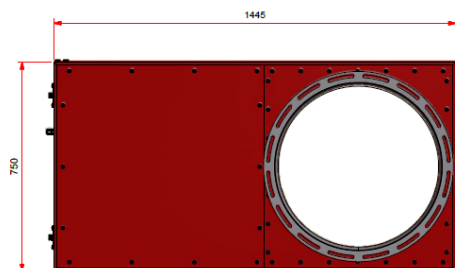
- **Heavy-duty gulvbeslag sikrer optimal montage og minimal støj overførelse**

Udløb



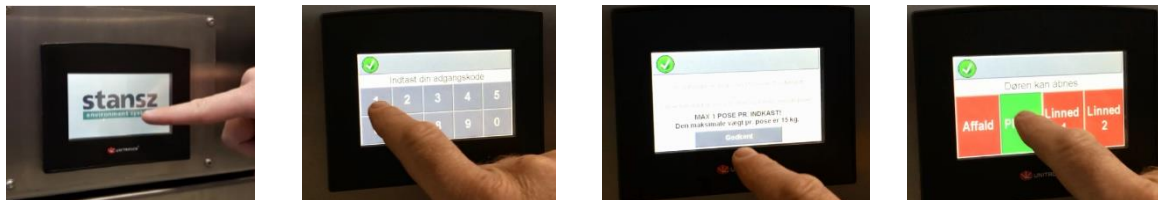
- Udløb (i knæk 1,5 + 4 mm) er forstærket i hjørnerne
- Udløb kan tilpasses for at kompensere for forskellige afstande til SLD/SXD lokation.

Brandspjæld

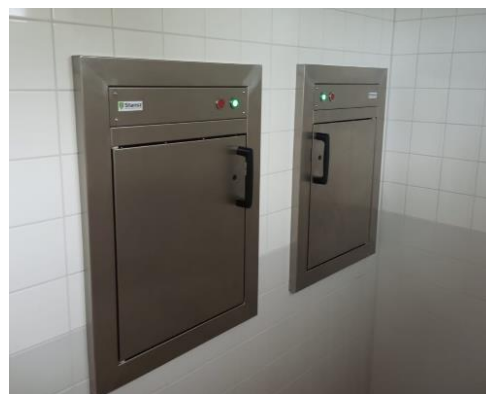


- Brandspjæld er 60min fireproof - den er fjederlukkende og forbundet med kontrolsystemet

Touchskærm



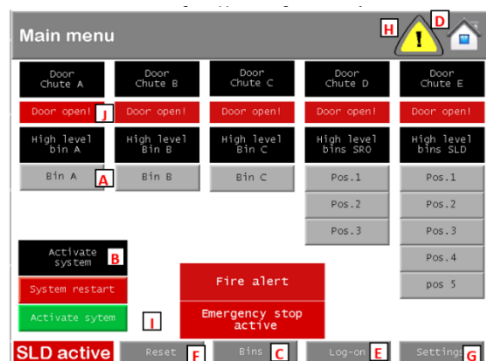
- Touch panel bruges til information og viser tilgængelighed og åbning/lukning af døre
- Touch panel er en separate enhed der kan placeres i den mest optimal position for brugerne



Kontrolsystem

Kontrolsystemet er hjertet i anlægget – der er forskellige tilvalgsmuligheder for systemet – det er hjælpeværktøjer der giver øget funktionalitet

- Farvedetektering
- Logsystem
- Skaktdetektering
- AGV kommunikation
- BMS kommunikation
- PLC styreskab



Udløb til 1 container

- Enkel løsning for én fraction – kan være affald eller linned
- Skaktrøret kræver en etagegennemføring på min Ø740 mm helst Ø800 mm, så der kan kompenseres for at huller ikke er i lod.
- Kan leveres med sensorer der registrerer om container er på og om container er fuld.
- Der skal som standard være en lofthøjde I affaldsrum på min 2.600 mm



Drejeligt udløb for op til 4 containere

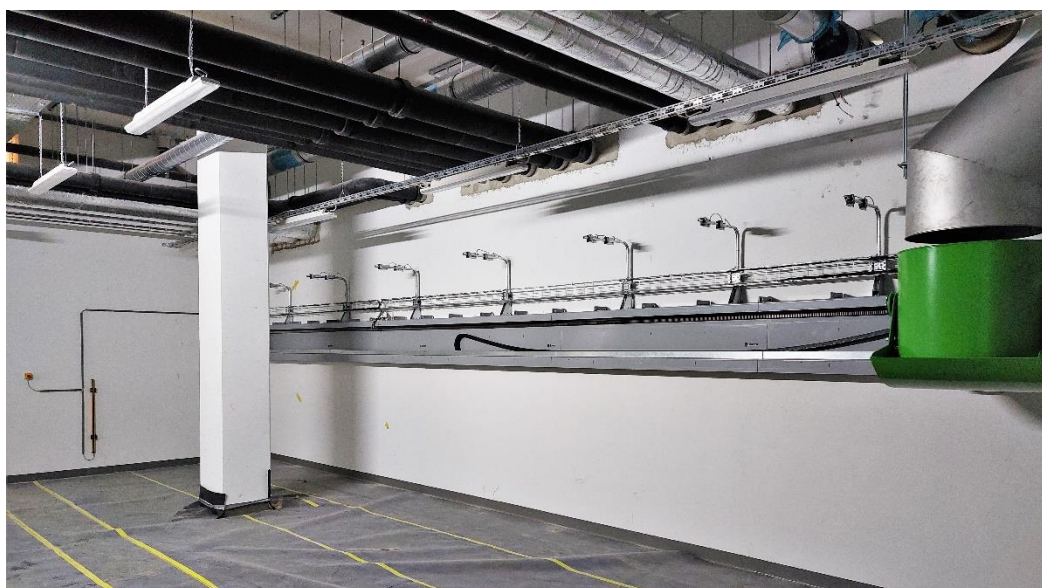
- Enkel løsning der kan håndtere op til fire fraktioner
- Skaktrøret kræver en etagegennemføring på min Ø740 mm helst Ø800 mm, så der kan kompenseres for at huller ikke er i lod.
- Kan leveres med sensorer der registrerer om containere er på og om containere er fulde
- Der skal som standard være en lofthøjde I affaldsrum på min 2.600 mm



Karruselløsning til 4 containere

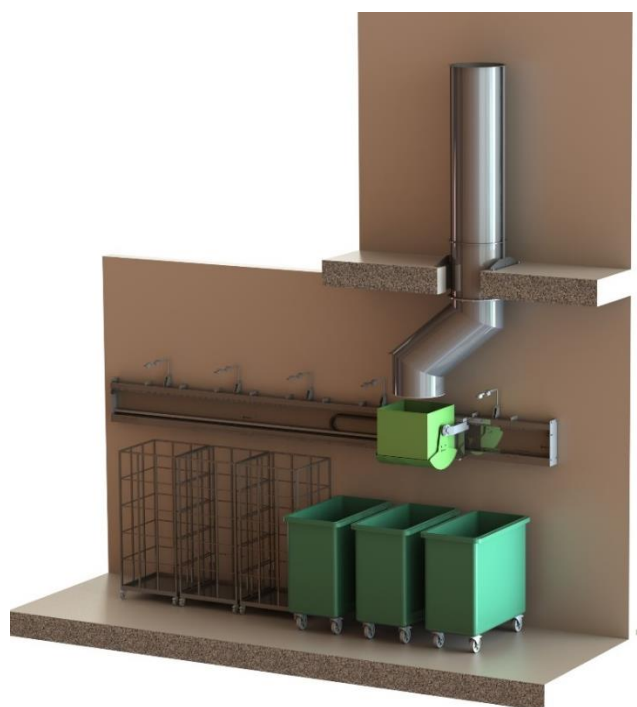
- **Løsning der kan håndtere op til fire fraktioner. Der kan ændres fraction på de enkelte containere, hvilket gør løsningen mere fleksibel.**
- **Skaktrøret kræver en etagegennemføring på min Ø740 mm, helst Ø800 mm, så der kan kompenseres for at huller ikke er i lod.**
- **Kan leveres med sensorer der registrerer om containere er på og om containere er fulde**
- **Der skal som standard være en lofthøjde I affaldsrum på min 2.600 mm**





SLD system lineært for op til 12 containere

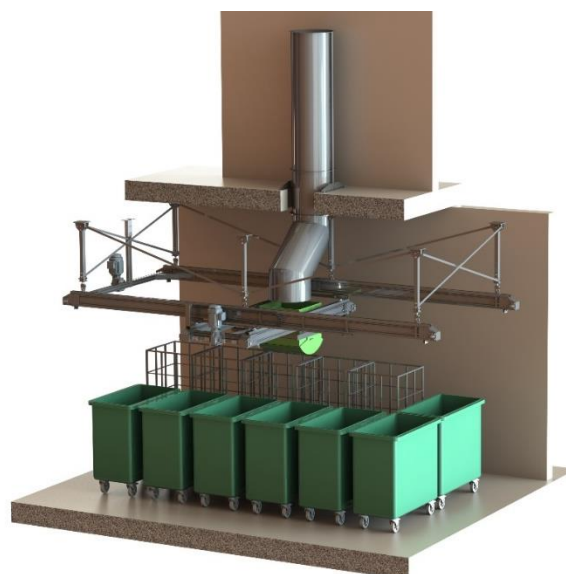
- **Fleksibel løsning da der ikke kræves fast position for udløb af skakt**
- **SLD kræver mindre plads, containere kan stå helt op ad væggen.**
- **Hvis en pose ikke er lukket rigtigt, så vil indhold stadig havne i container, takket være fordelingsbeholder – nem at rengøre.**
- **Ingen bevægelige dele er i kontakt med affaldet.**
- **Containernes position er styret digital – position kan frit vælges i hele længden af SLD`en.**





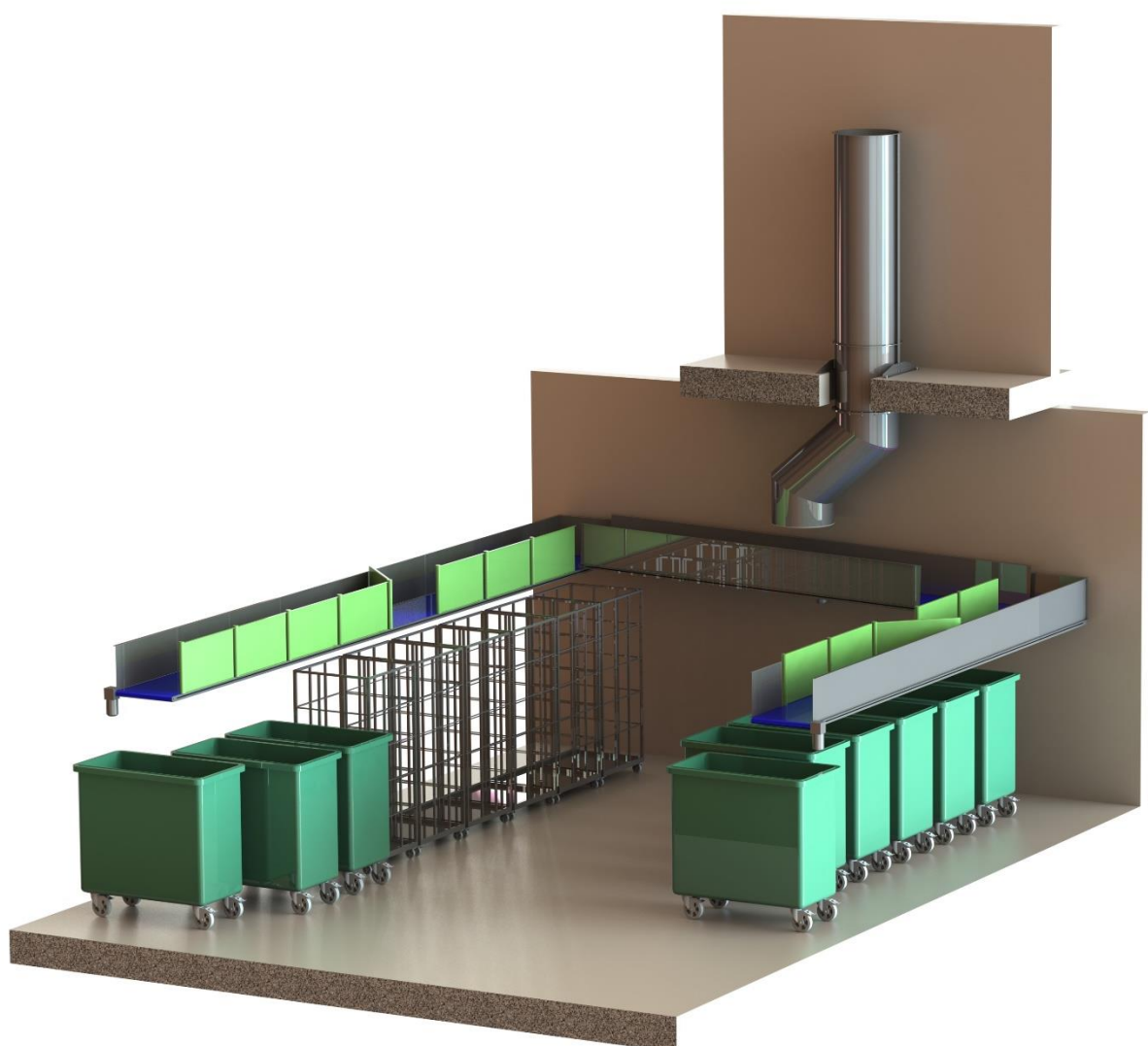
Sortering - SXD system

- **Fleksibel løsning da der ikke kræves fast position for udløb af skakt**
- **SXD kræver mindre plads, containere kan stå i to rækker d.v.s. at kapacitet fordobles I forhold til konventionel løsning**
- **Hvis en pose ikke er lukket rigtigt, så vil indhold stadig havne i container, takket være fordelingsbeholder – nem at rengøre.**
- **Ingen bevægelige dele er i kontakt med affaldet.**
- **Containernes position er styret digital – position kan frit vælges i hele områdes af SXD`en.**




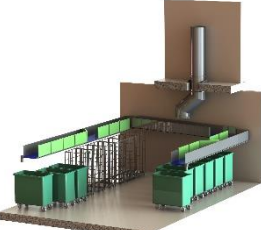


SCD system conveyor for up to 20 containers

- **Fleksibel løsning der udnytter det store affaldsrum**
- **SCD er god til ensartet affald i kraftige poser**
- **SCD er god til at håndtere linnedposer**
- **Containernes position er styret digital – position kan frit vælges i hele længden af SCD`en.**



Valg af Distributionsenhed

Enhed	Brandsikker EI60	Touchskærmsmenu	Adskillelse af fraktioner	Frit gulvareal	Skift af container dimensioner	Flere ladepunkter pr container	Udskift beholdere med AGV
<p>Udløb for én container</p> 	✓			✓	✓		
<p>Drejeligt udløb</p> 	✓	✓	✓	✓			
<p>Karrusel løsning</p> 	✓	✓	✓				
<p>SLD</p> 	✓	✓	✓	✓	✓		✓
<p>SXD</p> 	✓	✓	✓	✓	✓	✓	✓
<p>SCD</p> 	✓	✓	✓				✓

Montage af SXD

- SXD monteres med beslag i loft – det er et modulsystem med fleksible fastgørelsespunkter for rammen, der styrer beholderen.
- Med dette system er det muligt at tilpasse til de enkelte affaldsrum



System test før levering



Optimal logistik (Bidrager til BREEAM)



- Bæredygtig transport, minimum volumen
- Transport på genbrugspaller
- Kun brug af træ til støtte
- Ingen brug af plastik dele eller plastik wrap



Montage

Montage

- **Skaktsystemet er modul opbygget – garanteret kort montagetid.**
- **Ingen svejsning on site.**
- **Fase 1 – montage af skakte med udløb og dørmoduler, komplet med alle ledninger – Gennemsnitlig montagetid er én dag pr etage.**
- **Fase 2 – montage af touchscreens, kontrolsystem og SLD/SXD I affaldsrum. Gennemsnitlig montagetid er 1-2 uger pr affaldsrum**
- **Fase 3 – opstart og SAT.**



- Skaktsystemet er CE mærket – dette giver gode retningslinier for dokumentation.
- Skaktsystemet afleveres med fuld gennemgang af hvert system – Der afleveres udførlig brugervejledning – nedenfor vises delafsnit fra manual.



BRUGERVEJLEDNING SKATKTSYSTEM SK-1

Version: 0.2 – December 2021

2.6 Bestemmelsesmæssig anvendelse

Anlægget er udelukkende beregnet til deponering af materialer i forseglede sække.



BIND AFFALDSPOSERNE TÆT SAMMEN!

Undgå unødigt forurening af beholderrummet og skakten!!!
Bind affaldsposen tæt sammen, så miljøet forbliver rent.



SMID HØJST 1 POSE I AD GANGEN!

Maksimal vægt pr. sæk på 15 kg.



AFFALDSSÆKKE MED LINNED IKKE FOR FULDE!

Forebygger tilstopning af skakterne.

Skakterne er omhyggeligt bearbejdet langs hele længden på indersiden for at forhindre, at sækkene rives i stykker under og efter indkastet. VARIG kan dog aldrig garantere, at sækkene ikke rives i stykker.

For at undgå, at sækkene rives i stykker, anbefales det at anvende sække med en tykkelse på mindst 50 μm = 0,05 mm.

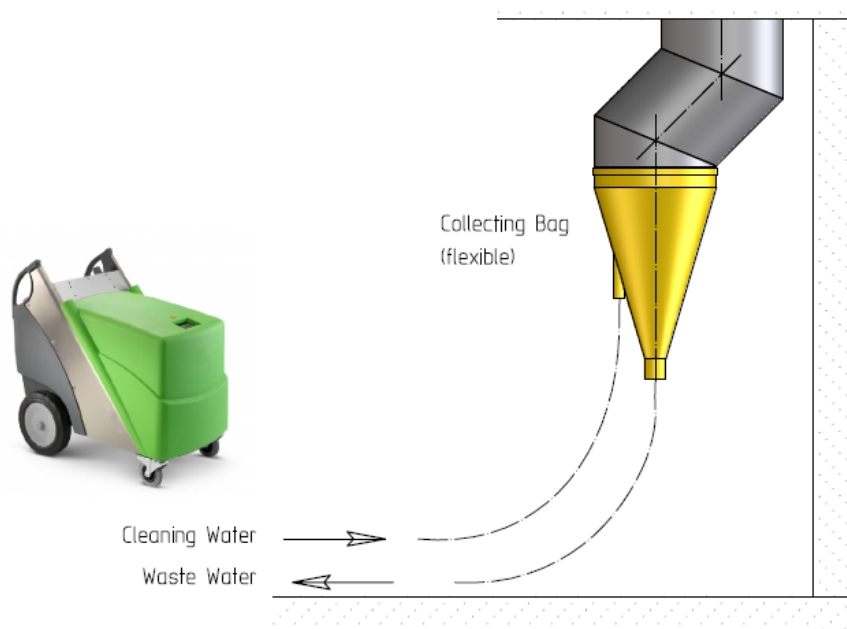
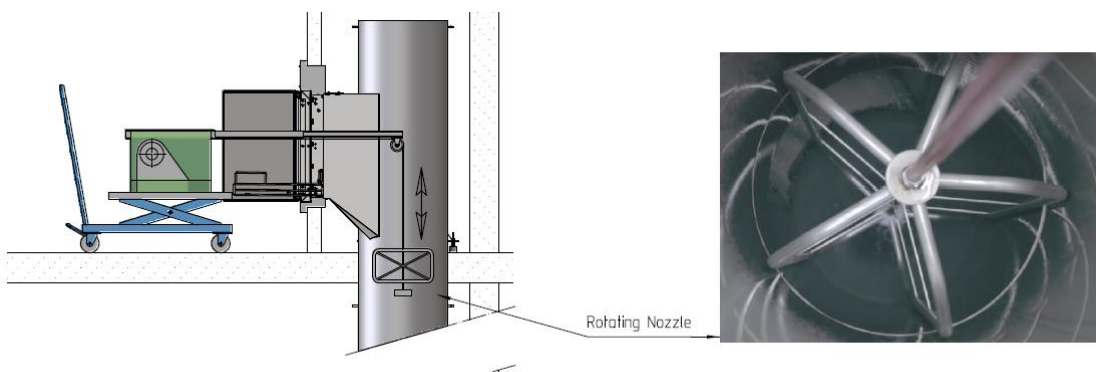


ADVARSEL:

Enhver anden brug af anlægget betragtes som uautoriseret.

Rengøring

- Den rustfrie skakt er fri for korrosion og den glatte finish indvendig gør skakten "selvrensende".
- Kun i tilfælde af uheld hvor poser enten ikke er lukkede eller der i smides løst affald, er det nødvendigt at rengøre skakten med det mobile vaskeanlæg.
- Periodevis rengøring kan også udføres som en del af en vedligeholdelses aftale.
- Den mobile rengøringsenhed består af en liftenhed der hejser vaskehovedet ned gennem skakten, selve vaskeenheden står i affaldsrummet, hvor den sørger for den korrekte mængde vand og vaskemiddel til vaskehovedet – En fleksibel opsamlingspose monteres for enden af skakten for opsamling af vaskevand der udledes til afløb.
- Nødvendig tilslutning på etagerne: 220V





Planlægning og overblik for vores kunder

Al planlægning af service og vedligehold samt evt. reparationer sker i samarbejde med vores servicechef, som via sit ressource- og planlægningsprogram har overblik over hver enkelt maskine og dens historik - samt et her og nu overblik over den enkelte serviceenheds planlagte opgaver.

Alle serviceenheder er online med vores ressourcestyringssystem og vil derfor altid kunne orientere sig om maskinens historik og have adgang til aktuelle diagrammer og tegninger.

Ved service- og sikkerhedseftersyn udarbejdes en servicereport, som vil blive fremsendt til kunden umiddelbart efter, arbejdet er udført.

Denne rapport vil samtidig blive arkiveret sammen med den historik, der er på en enkelte maskine.

Yderligere vil det være muligt for kunden at rekvirere et udvalg af rapporter for den enkelte maskine eller den samlede maskinpark.

Kontakt til Varig Service

Mandag – torsdag	kl. 07.00 – 15.30
Fredag	kl. 07.00 – 13.15
Kontakt	Tlf.: 70 23 10 41

Fredag	kl. 13.15 – 17.00
Lørdag, søndag og udvalgte helligdage	kl. 08.00 – 17.00
Kontakt	Tlf.: 22 12 66 10

Service- og sikkerhedseftersyn

I henhold til gældende lovgivning tilbyder vi at udføre lovpligtigt sikkerhedseftersyn på maskinen 1 gang årligt. Vi anbefaler dog, at der yderligere udføres et serviceeftersyn årligt.

Med 10 servicebiler er vi ikke langt fra kunderne – vi servicere også gerne andre mærker end vores egne.

